


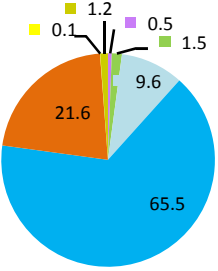
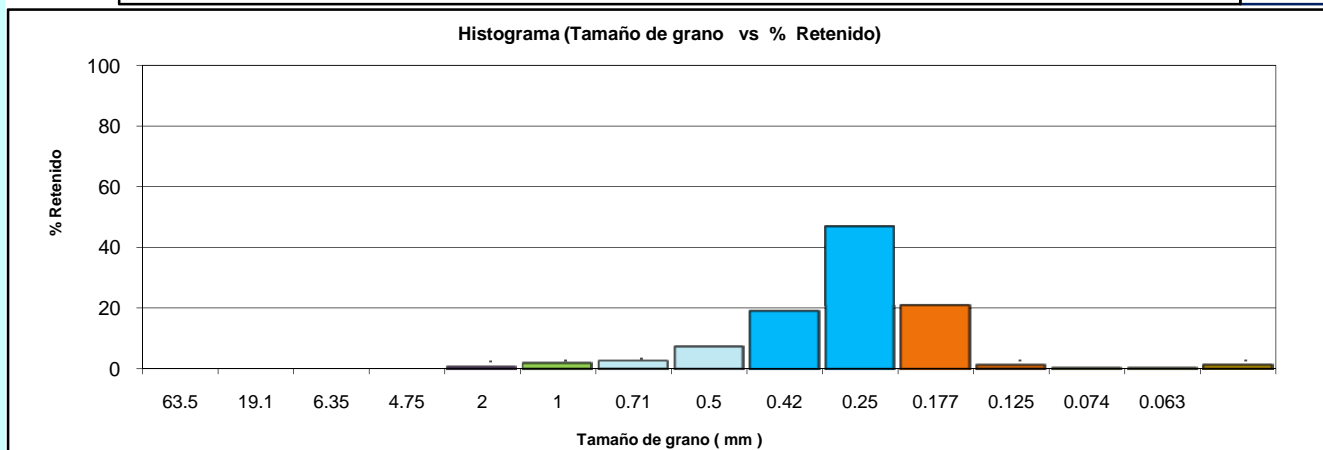
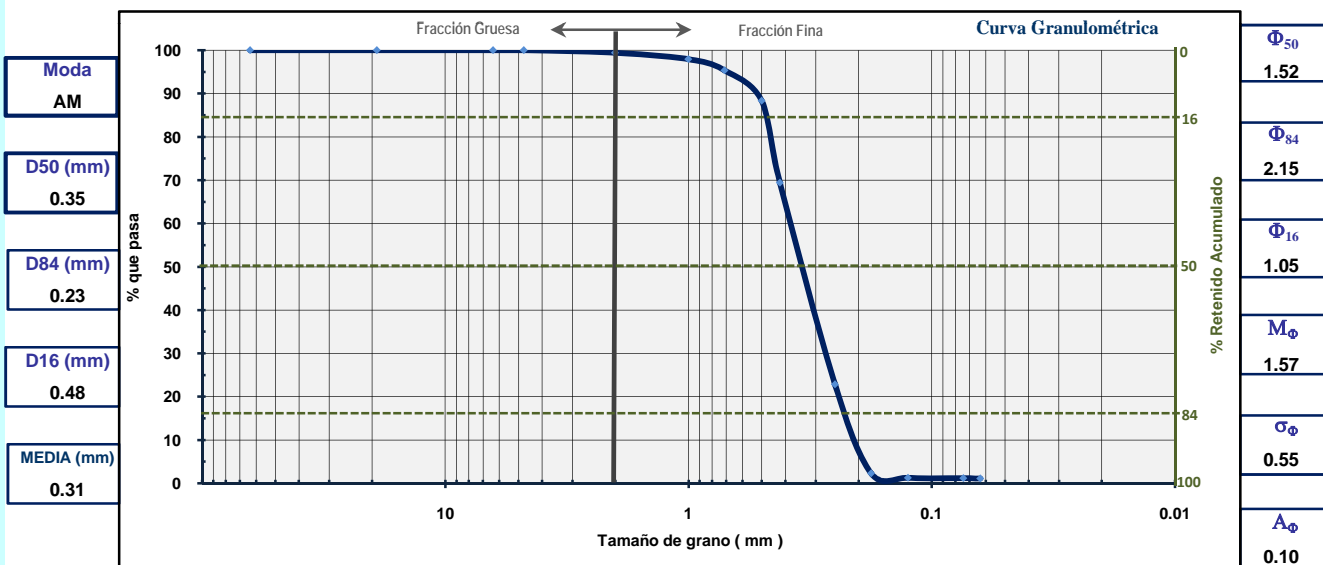
 GOBIERNO DE ESPAÑA MINISTERIO DE MEDIO AMBIENTE Y MEDIO RURAL Y MARINO <small>SECRETARÍA GENERAL DEL MAR</small> <small>DIRECCIÓN GENERAL DE SOSTENIBILIDAD DE LA COSTA Y DEL MAR</small>		UTE:  Intecsa-Inarsa  GEOMYSA <small>Geofísica Mar y Tierra</small> <small>www.geomysa.es</small>		Laboratorio  GEOMYSA <small>Geofísica Mar y Tierra</small> <small>www.geomysa.es</small>	
Proyecto:	Estudio Ecocartográfico del Litoral de las Islas de Menorca, Ibiza y Formentera. Ref.- 28-4811	Ref. muestra:	IF-321	Profundidad (m):	51.10
Isla(s):		Sistema de Referencia:		ED50	X= 376991
		Proyección:		UTM (Huso 31)	Y= 4278043
		Fecha:	2009	Peso inicial (gr):	100.00

ANÁLISIS FÍSICO-QUÍMICOS

Materia Orgánica (%)	REDOX (mV)	Metales Pesados (mg/kg)				
1.6	67	Cadmio	Cobre	Mercurio	Plomo	Vanadio
		0.07	3.4	<0.25	4	137

ANÁLISIS GRANULOMÉTRICOS

Proporción de materiales en la muestra (%).		Norma: ASTM (Escala Wentworth)				
		Tamiz	Diámetro de grano (mm)	Peso retenido (Acumulado) (gr)	% retenido	% retenido (Acumulado)
		2.5"	63.5	0.00	0.00	100.00
		3/4"	19.1	0.00	0.00	100.00
		1/4"	6.35	0.00	0.00	100.00
		Nº 4	4.75	0.00	0.00	100.00
		Nº10	2	0.53	0.53	99.47
		Nº18	1	2.06	1.53	97.94
		Nº25	0.71	4.61	2.55	95.39
		Nº35	0.5	11.65	7.04	88.35
		Nº40	0.42	30.57	18.92	69.43
		Nº60	0.25	77.18	46.61	22.82
		Nº80	0.177	97.71	20.53	2.29
		Nº120	0.125	98.77	1.06	1.23
		Nº200	0.074	98.83	0.06	1.17
		Nº230	0.063	98.85	0.02	1.15
			< 0.063	100.00	1.15	100.00



Bolos (B)	Arena muy gruesa (AMG)	Arena media (AM)	Arena muy fina (AMF)
Gravas (G)	Arena gruesa (AG)	Arena fina (AF)	Limo/Arcilla (F)